

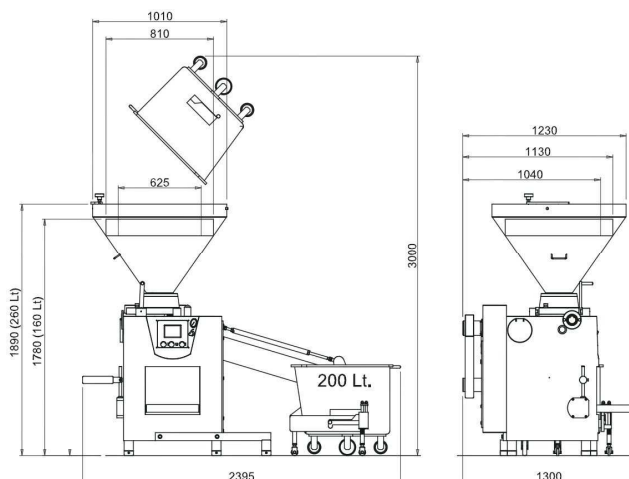
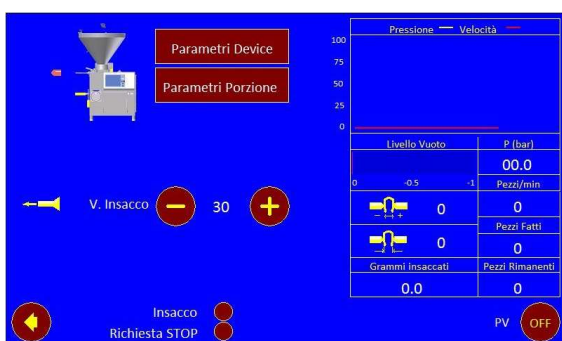
EMBUTIDORA CONTINUA MOD. F10



MOD.F10



- * Construcción robusta completamente en acero inoxidable.
- * Superficies lisas y ausentes de esquinas para una rápida y eficaz limpieza.
- * La precisión de fabricación de todos los componentes de la bomba de acero de alta resistencia, garantiza un trato delicado del producto y una elevada resistencia al uso.
- * El conjunto de la bomba de vacío de 20 m³, el alimentador más el contra-alimentador en la tolva, aseguran un embutido compacto y falto de aire en productos duros y a baja temperatura.
- * Todos los parámetros de funcionamiento de la máquina pueden ser programados por un sistema de mandos por pantalla táctil "TOUCH SCREEN".
- * Disponible en la versión sencilla I, donde un motor asíncrono standard que es controlado por un invertidor y un panel de control programable mediante una pantalla táctil de 10", extremadamente sencillo, hacen que esta máquina sea segura y fácil de usar y mantener.
- * Funcionamiento por un sistema de accionamiento electrónico controlado por un PLC, completamente resistente al agua, que asegura además de una elevada productividad, prestaciones de gran fiabilidad y un silencio absoluto.



MODELO	CAPACIDAD TOLVA	POTENCIA	PRODUCCION	PRESION EMBUTICION	PORCIONADOR	PESO	PESO CON ELEVADOR
F10-I	160/260 L	7 Kw	5.200 Kg/h	50 Bar	5-10.000 gr	530 Kg	670 Kg
F10-B	160/260 L	10 Kw	5.600 Kg/h	50 Bar	5-10.000 gr	530 Kg	670 Kg

GIMENEZ 2000 MAQUINARIA ALIMENTACION S.L.

CENTRAL: c/Electricidad nº12. 28918 Leganés (Madrid)
 Tel: +34.916.437.393 · Fax: +34.916.435.573 · e-mail: administracion-madrid@gimenez2000.com
 SUCURSAL BADAJOZ: Pol. Ind. Los Caños. C/ Caya nº 15. 06300 Zafrá (Badajoz)
 Tel. y Fax: +34.924.555.026 · e-mail: administracion-zafrá@gimenez2000.com
 SUCURSAL SALAMANCA: SERVITEC GUIJUELO S.L.
 Pol. Ind. Agroalimentario, sector 3.1.1, nave 8
 37770 Guijuelo (Salamanca)